



**EDUCA  
BUSINESS  
SCHOOL**



# FORMACIÓN ONLINE

Titulación certificada por  
**EDUCA BUSINESS SCHOOL**



## Postgrado de PRL en el Montaje Eléctrico y Electrónico en Instalaciones Solares Fotovoltaicas



**EDUCA  
BUSINESS  
SCHOOL**



LLAMA GRATIS: (+34) 958 050 217



**Educa  
Business  
Formación  
Online**

## SOBRE **EDUCA**

Educa Business School es una Escuela de Negocios Virtual, con reconocimiento oficial, acreditada para impartir formación superior de postgrado, (como formación complementaria y formación para el empleo), a través de cursos universitarios online y cursos / másteres online con título propio.

## NOS COMPROMETEMOS CON LA **CALIDAD**

Educa Business School es miembro de pleno derecho en la Comisión Internacional de Educación a Distancia, (con estatuto consultivo de categoría especial del Consejo Económico y Social de NACIONES UNIDAS), y cuenta con el **Certificado de Calidad de la Asociación Española de Normalización y Certificación (AENOR)** de acuerdo a la normativa ISO 9001, mediante la cual se Certifican en Calidad todas las acciones

Los contenidos didácticos de Educa están elaborados, por tanto, bajo los parámetros de formación actual, teniendo en cuenta un sistema innovador con tutoría personalizada.

Como centro autorizado para la impartición de formación continua para personal trabajador, **los cursos de Educa pueden bonificarse, además de ofrecer un amplio catálogo de cursos homologados y baremables en Oposiciones** dentro de la Administración Pública. Educa dirige parte de sus ingresos a la sostenibilidad ambiental y ciudadana, lo que la consolida como una Empresa Socialmente Responsable.

Las Titulaciones acreditadas por Educa Business School pueden **certificarse con la Apostilla de La Haya** (CERTIFICACIÓN OFICIAL DE CARÁCTER INTERNACIONAL que le da validez a las Titulaciones Oficiales en más de 160 países de todo el mundo).

Años de experiencia avalan el trabajo docente desarrollado en Educa, basándose en una metodología completamente a la vanguardia educativa

Desde Educa, hemos reinventado la formación online, de manera que nuestro alumnado pueda ir superando de forma flexible cada una de las acciones formativas con las que contamos, en todas las áreas del saber, mediante el apoyo incondicional de tutores/as con experiencia en cada materia, y la garantía de aprender los conceptos realmente demandados en el mercado laboral.

## Postgrado de PRL en el Montaje Eléctrico y Electrónico en Instalaciones Solares Fotovoltaicas



DURACIÓN:

300 horas



MODALIDAD:

Online



PRECIO:

260 €

Incluye materiales didácticos,  
titulación y gastos de envío.

CENTRO DE FORMACIÓN:

Educa Business School



## Titulación

Titulación Expedida por EDUCA BUSINESS SCHOOL como Escuela de Negocios Acreditada para la Impartición de Formación Superior de Postgrado, con Validez Profesional a Nivel Internacional

Una vez finalizado el curso, el alumno recibirá por parte de Educa Business School vía correo postal, la titulación que acredita el haber superado con éxito todas las pruebas de conocimientos propuestas en el mismo.

Esta titulación incluirá el nombre del curso/master, la duración del mismo, el nombre y DNI del alumno, el nivel de aprovechamiento que acredita que el alumno superó las pruebas propuestas, las firmas del profesor y Director del centro, y los sellos de la instituciones que avalan la formación recibida (Euroinnova Formación, Instituto Europeo de Estudios Empresariales y Comisión Internacional para la Formación a Distancia de la UNESCO).





## Educa Business School

como Escuela de Negocios de Formación de Postgrado  
EXPIDE EL PRESENTE TÍTULO PROPIO

### NOMBRE DEL ALUMNO/A

con D.N.I. XXXXXXXXX ha superado los estudios correspondientes de

## Nombre de la Acción Formativa

de 425 horas, perteneciente al Plan de formación de EDUCA BUSINESS SCHOOL en la convocatoria de 2019  
Y para que surta los efectos pertinentes queda registrado con Número de Expediente XXXXXXXXXX

Con una calificación de **NOTABLE**

Y para que consiste expido la presente TITULACIÓN en  
Granada, a 11 de Noviembre de 2019

La Dirección General  
JESÚS MORENO HIDALGO

Sello

Firma del Alumno/a  
NOMBRE DEL ALUMNO

RESPONSABILIDAD  
SOCIAL  
CORPORATIVA



El presente Título es parte del Sistema Formativo de la Unidad Formativa de 425 horas correspondiente a la especialidad de PRL en el Montaje Eléctrico y Electrónico en Instalaciones Solares Fotovoltaicas, perteneciente al Plan de Formación de Postgrado de EDUCA BUSINESS SCHOOL, en la convocatoria de 2019. Este Título es expedido por la Universidad de Granada, a través de la Dirección General de Negocios de Postgrado de EDUCA BUSINESS SCHOOL, en la ciudad de Granada, a 11 de Noviembre de 2019. Este Título es expedido por la Universidad de Granada, en la ciudad de Granada, a 11 de Noviembre de 2019. Este Título es expedido por la Universidad de Granada, en la ciudad de Granada, a 11 de Noviembre de 2019.

## Descripción

El objetivo principal de este curso de PRL en el Montaje Eléctrico y Electrónico en Instalaciones Solares Fotovoltaicas, consiste en facilitar al alumnado los conocimientos necesarios para efectuar, bajo supervisión, el montaje, puesta en servicio, operación y mantenimiento de instalaciones solares fotovoltaicas con la calidad y la productividad requerida, atendiendo a la normativa vigente de prevención de riesgos laborales y de gestión ambiental.

## Objetivos



- Determinar los elementos precisos para realizar el montaje a partir de los planos de instalación.
- Conocer las técnicas que se utilizan en los procesos de montaje eléctrico.
- Aprender a realizar el montaje y conexionado de circuitos.
- Conocer el reglamento electrotécnico de baja tensión.
- Analizar las medidas de prevención y de seguridad respecto al montaje mecánico y eléctrico de instalaciones solares fotovoltaicas contenidas en los planes de seguridad de las empresas del sector.
- Identificar y evaluar los riesgos profesionales presentes en el montaje mecánico y eléctrico de instalaciones solares fotovoltaicas.
- Proponer medidas preventivas y correctoras ante los riesgos detectados incluyendo selección y adecuada utilización de los equipos de protección individual y colectiva.
- Identificar los requerimientos de protección frente al ruido derivados de los sistemas eólicos y grupos electrógenos convencionales de las instalaciones solares fotovoltaicas aisladas.
- Describir los requerimientos de las áreas de trabajo y los procedimientos para su preparación, determinando los riesgos laborales específicos correspondientes y sus medidas correctoras.
- Especificar los aspectos de la normativa de seguridad relacionados con el montaje mecánico y eléctrico de instalaciones solares fotovoltaicas.
- Describir los protocolos de actuación ante posibles emergencias surgidas durante el montaje mecánico de instalaciones solares fotovoltaicas.

## A quién va dirigido

Este curso está dirigido a todas aquellas personas que desarrollan su actividad profesional en pequeñas y medianas empresas, públicas o privadas, dedicadas a realizar la promoción, el montaje, la explotación o el mantenimiento de instalaciones solares fotovoltaicas para la producción de energía eléctrica que, por su ocupación laboral o por interés personal, pretendan adquirir los conocimientos necesarios para desarrollar su función atendiendo a la normativa vigente de prevención de riesgos laborales y de gestión ambiental.

## Para qué te prepara

Este Postgrado de PRL en el Montaje Eléctrico y Electrónico en Instalaciones Solares Fotovoltaicas, ofrece una formación especializada en prevención de riesgos laborales en las labores de montaje y mantenimiento de instalaciones solares fotovoltaicas.



## Salidas Laborales

Desarrolla su actividad profesional en las pequeñas y medianas empresas, públicas o privadas, dedicadas a realizar la promoción, el montaje, la explotación y el mantenimiento de instalaciones solares fotovoltaicas para la producción de energía eléctrica tanto en instalaciones conectadas a red como en instalaciones aisladas con o sin sistema de apoyo.

## Materiales Didácticos



- Maletín porta documentos
- Manual teórico 'Prevención de Riesgos Profesionales y Seguridad en el Montaje de Instalaciones Solares'
- Manual teórico 'Montaje Eléctrico y Electrónico en Instalaciones Solares Fotovoltaicas'

- Maletín porta documentos
- Manual teórico 'Montaje Eléctrico y Electrónico en Instalaciones Solares Fotovoltaicas'
- Subcarpeta portafolios
- Dossier completo Oferta Formativa
- Carta de presentación
- Guía del alumno

## Formas de Pago

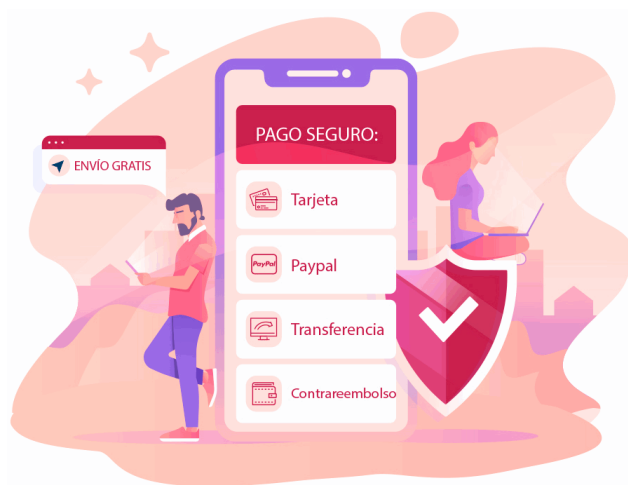
- Contrareembolso
- Tarjeta
- Transferencia
- Paypal

Otros: PayU, Sofort, Western Union, SafetyPay

Fracciona tu pago en cómodos plazos sin intereses

+ Envío Gratis.

Llama gratis al teléfono  
**(+34) 958 050 217** e  
infórmate de los pagos a  
plazos sin intereses que  
hay disponibles



## Financiación

Facilidades económicas y financiación 100% sin intereses.

En Educa Business ofrecemos a nuestro alumnado facilidades económicas y financieras para la realización de pago de matrículas, todo ello 100% sin intereses.

**10% Beca Alumnos:** Como premio a la fidelidad y confianza ofrecemos una beca a todos aquellos que hayan cursado alguna de nuestras acciones formativas en el pasado.



## Metodología y Tutorización

El modelo educativo por el que apuesta Euroinnova es el **aprendizaje colaborativo** con un método de enseñanza totalmente interactivo, lo que facilita el estudio y una mejor asimilación conceptual, sumando esfuerzos, talentos y competencias.

El alumnado cuenta con un **equipo docente** especializado en todas las áreas.

Proporcionamos varios medios que acercan la comunicación alumno tutor, adaptándonos a las circunstancias de cada usuario.

Ponemos a disposición una **plataforma web** en la que se encuentra todo el contenido de la acción formativa. A través de ella, podrá estudiar y comprender el temario mediante actividades prácticas, autoevaluaciones y una evaluación final, teniendo acceso al contenido las 24 horas del día.

Nuestro nivel de exigencia lo respalda un **acompañamiento personalizado**.





## Redes Sociales

Síguenos en nuestras redes sociales y pasa a formar parte de nuestra gran **comunidad educativa**, donde podrás participar en foros de opinión, acceder a contenido de interés, compartir material didáctico e interactuar con otros/as alumnos/as, ex alumnos/as y profesores/as. Además, te enterarás antes que nadie de todas las promociones y becas mediante nuestras publicaciones, así como también podrás contactar directamente para obtener información o resolver tus dudas.



## Reinventamos la Formación Online



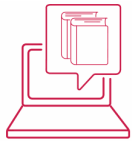
### Más de 150 cursos Universitarios

Contamos con más de 150 cursos avalados por distintas Universidades de reconocido prestigio.



### Campus 100% Online

Impartimos nuestros programas formativos mediante un campus online adaptado a cualquier tipo de dispositivo.



### Amplio Catálogo

Nuestro alumnado tiene a su disposición un amplio catálogo formativo de diversas áreas de conocimiento.



### Claustro Docente

Contamos con un equipo de docentes especializados/as que realizan un seguimiento personalizado durante el itinerario formativo del alumno/a.



### Nuestro Aval AEC y AECA

Nos avala la Asociación Española de Calidad (AEC) estableciendo los máximos criterios de calidad en la formación y formamos parte de la Asociación Española de Contabilidad y Administración de Empresas (AECA), dedicada a la investigación de vanguardia en gestión empresarial.



### Club de Alumnos/as

Servicio Gratuito que permite a nuestro alumnado formar parte de una extensa comunidad virtual que ya disfruta de múltiples ventajas: beca, descuentos y promociones en formación. En este, se puede establecer relación con alumnos/as que cursen la misma área de conocimiento, compartir opiniones, documentos, prácticas y un sinfín de intereses comunitarios.



### Bolsa de Prácticas

Facilitamos la realización de prácticas de empresa, gestionando las ofertas profesionales dirigidas a nuestro alumnado. Ofrecemos la posibilidad de practicar en entidades relacionadas con la formación que se ha estado recibiendo en nuestra escuela.



### Revista Digital

El alumnado puede descargar artículos sobre e-learning, publicaciones sobre formación a distancia, artículos de opinión, noticias sobre convocatorias de oposiciones, concursos públicos de la administración, ferias sobre formación, y otros recursos actualizados de interés.



### Innovación y Calidad

Ofrecemos el contenido más actual y novedoso, respondiendo a la realidad empresarial y al entorno cambiante, con una alta rigurosidad académica combinada con formación práctica.

## Acreditaciones y Reconocimientos



## Temario

# PARTE 1. MONTAJE ELÉCTRICO Y ELECTRÓNICO EN INSTALACIONES SOLARES FOTOVOLTAICAS

### UNIDAD DIDÁCTICA 1. ORGANIZACIÓN Y PLANIFICACIÓN PARA EL MONTAJE DE EQUIPOS ELÉCTRICOS Y ELECTRÓNICOS.

1. Determinación y selección de equipos y elementos necesarios para el montaje a partir de los planos de la instalación.
2. Organización del montaje de los circuitos y equipos eléctricos y electrónicos.
  - 1.- Técnicas.
  - 2.- Procedimientos.

### UNIDAD DIDÁCTICA 2. MONTAJE DE EQUIPOS ELÉCTRICOS Y ELECTRÓNICOS EN INSTALACIONES SOLARES FOTOVOLTAICAS.

1. Técnicas a utilizar en los procesos de montaje eléctrico: tendido, embridado, conexionado y ajuste.
2. Montaje y conexionado de circuitos y equipos eléctricos y electrónicos de
3. instalaciones solares fotovoltaicas:
  - 1.- Sistemas de acumulación.
  - 2.- Sistemas de apoyo:
    - 1.\* Eólicos.
    - 2.\* Grupo electrógeno.
  - 3.- Sistemas con bombeo solar.
  - 4.- Acometidas de red.

- 5.- Circuitos de tierra.
- 4.Montaje y conexionado de paneles solares:
  - 1.- Sistemas de agrupamiento y conexión.
- 5.Montaje y conexionado de circuitos y equipos de monitorización y sistema automático de seguimiento solar.
- 6.Interconexión de los diferentes subsistemas de las instalaciones solares fotovoltaicas.
- 7.Montaje y conexionado de cuadros de eléctricos de maniobra, protección y control.
- 8.Montaje de canalizaciones de conducción y cables.
- 9.Puesta en marcha de las instalaciones solares fotovoltaicas.
- 10.Reglamento Electrotécnico de B.T.

## PARTE 2. PREVENCIÓN DE RIESGOS PROFESIONALES Y SEGURIDAD EN EL MONTAJE DE INSTALACIONES SOLARES

### UNIDAD DIDÁCTICA 1. IDENTIFICACIÓN Y EVALUACIÓN DE LOS RIESGOS PROFESIONALES EN EL MONTAJE DE UNA INSTALACIÓN

- 1.Tipos de riesgos en cuanto a la operación
- 2.Transporte y desplazamiento de carga
- 3.Manipulación e izado de cargas
- 4.Trabajo en altura y verticales
- 5.Obra civil
- 6.Mecánicos
- 7.Eléctricos
- 8.Químicos
- 9.Manejo de herramientas
- 10.Otros tipos de riesgo
- 11.Climatológicos
- 12.Sonoros
- 13.Delimitación y señalización de áreas de trabajo que conlleven riesgos laborales
- 14.Medidas preventivas y correctoras ante los riesgos detectados
- 15.Transporte y desplazamiento de cargas
- 16.Manipulación e izado de cargas
- 17.Trabajo en altura y verticales
- 18.Mecánicos
- 19.Eléctricos
- 20.Químicos
- 21.Manejo de herramientas

### UNIDAD DIDÁCTICA 2. NORMATIVA Y PROTOCOLO

1. Normativa sobre transporte, descarga e izado del material
2. Normativa de seguridad relacionada con la obra civil
3. CTE. Aspectos energéticos del Código Técnico de la Edificación
4. Estructura del código técnico de la edificación
5. RITE. Cambios en el Reglamento de Instalaciones Térmicas en los edificios
6. Normativa sobre montaje mecánico y eléctrico de instalaciones solares
7. Protocolos de actuación para emergencias surgidas durante el montaje de instalaciones solares
8. Primeros auxilios en diferentes supuestos de accidente en el montaje de instalaciones solares

### UNIDAD DIDÁCTICA 3. EQUIPOS DE PROTECCIÓN INDIVIDUAL

1. Tipos y características de los elementos de protección individual
2. Identificación, uso y manejo de los equipos de protección individual
3. Selección de los equipos de protección, según el tipo de riesgo
4. Mantenimiento de los equipos de protección